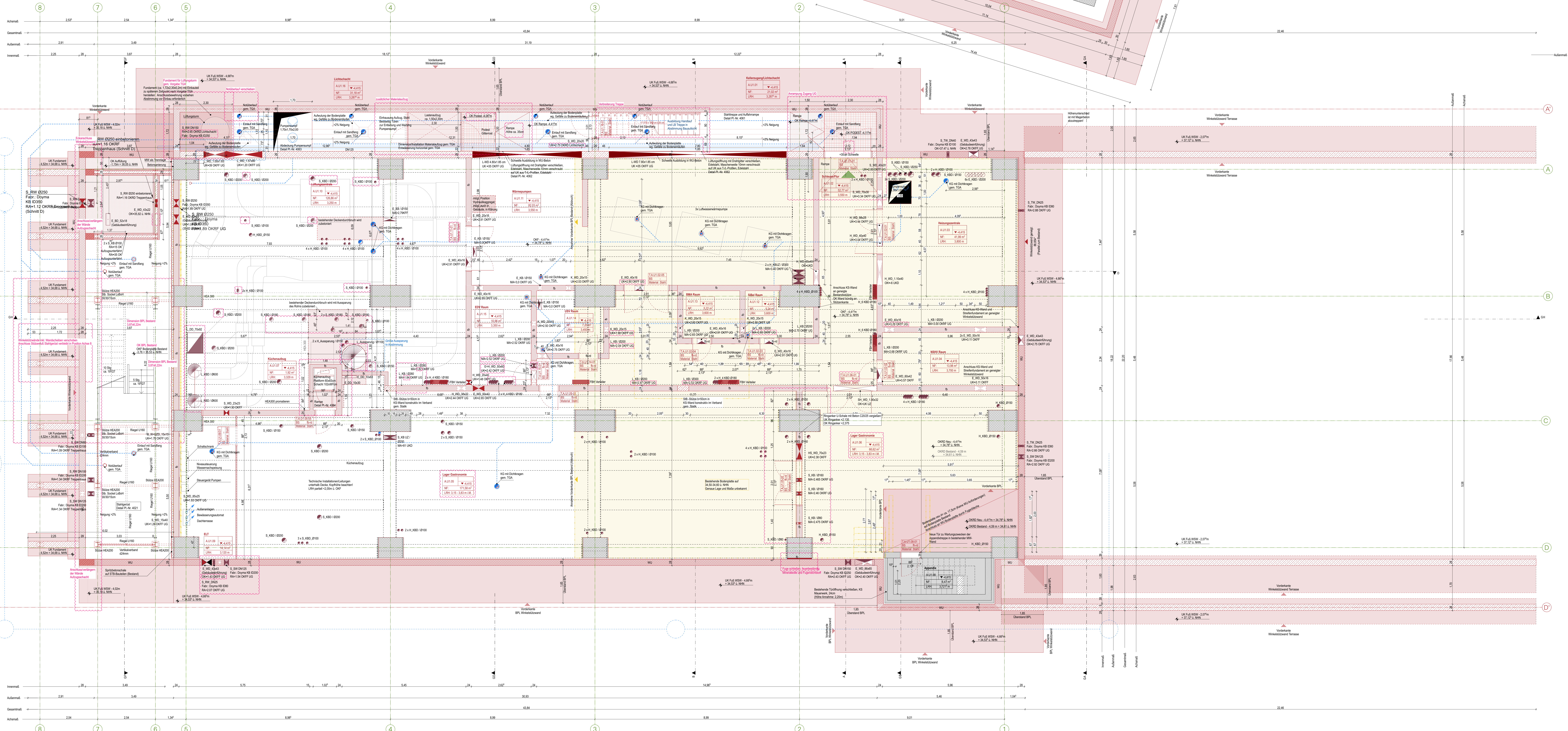
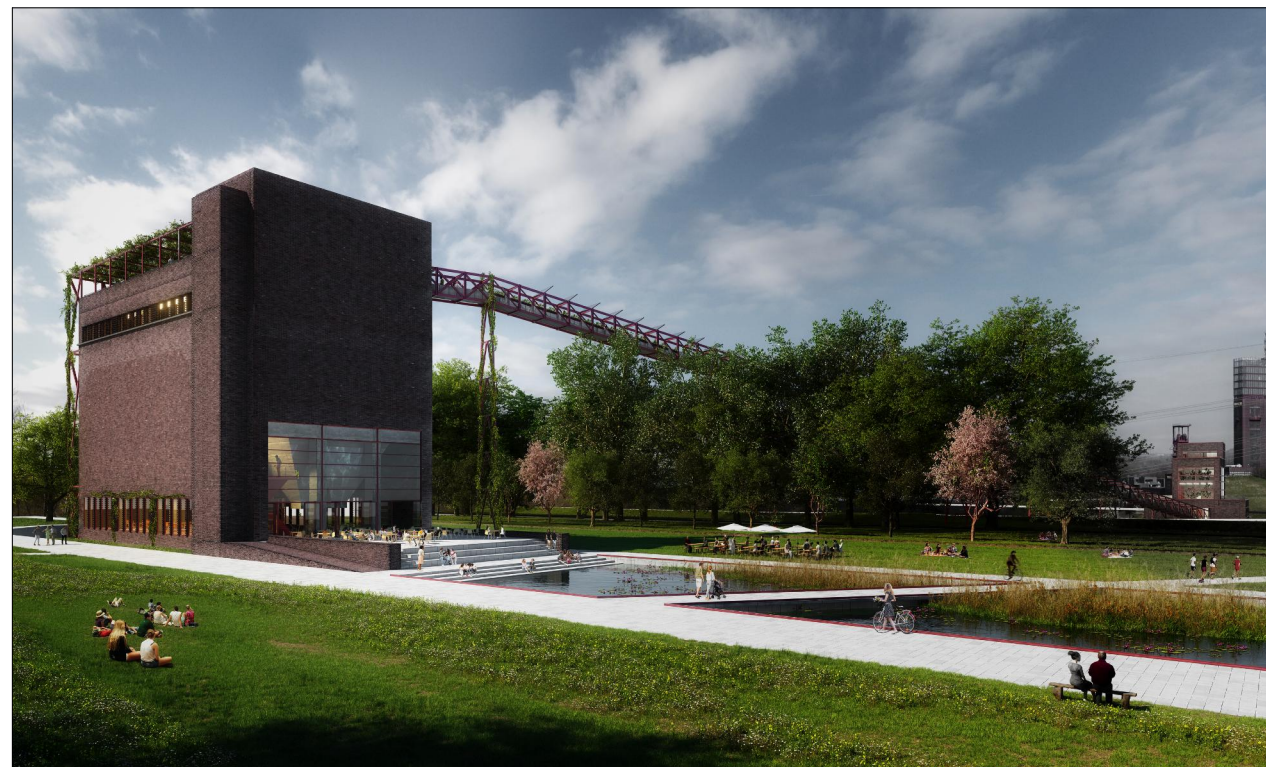


**Grundriss-Schnittebene 35,78 ü. NHN**

[illegible][illegible]

Stadt Gelsenkirchen, Stabsstelle KGA 2027  
Goldbergstraße 14  
45894 Gelsenkirchen



Architekt  
**gernot schulz : architektur GmbH**  
Sachsenring 69  
50677 Köln  
  
Tel: +49 (0)221 940 805-0  
Fax: +49 (0)221 940 805-22  
E-Mail: [kbs@gernotschulzarchitektur.de](mailto:kbs@gernotschulzarchitektur.de)

gernot schulz : architektur

Projekt  
Internationale Gartenausstellung Metropia Ruhr 2027

KBE Kohlenbunkerensemble, Gelsenkirchen  
Sanierung, Umbau und Umnutzung des Kohlenbunkerensembles



Planinhalt

Grundriss Untergeschos

Gaz. EG	Gesp. AK	Format DW A0	Übersetzer				Erstellungsdatum 29.08.2025		Indikator 24.03.2026
Projekt	Verfasser	Bauart	Phasen	Personen	Multis	Parat	Wart	Index	Status
IGA	ARC	KBE-A	5	0104	1:50	GR	UG	05	FF